

1, Sešijeme náramenice vnějších dílů.



2, Sešijeme náramenice vnitřních dílů.



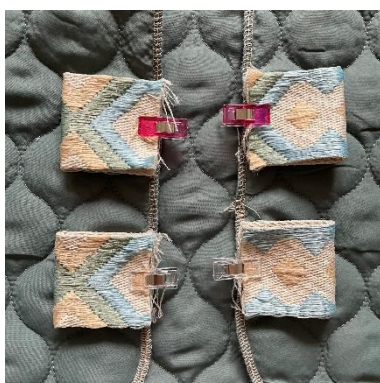
3, Vnější díly sešijeme na bocích.



4, Vnitřní díly sešijeme na bocích.



5, Na vnější PD si našpendlíme stuhu (buď 1 dlouhou nebo 2 šíře 8 cm přehnuté)



6, Stuhu u okraje prošijeme.



7, Položíme na sebe vnější a vnitřní část líc na líc.



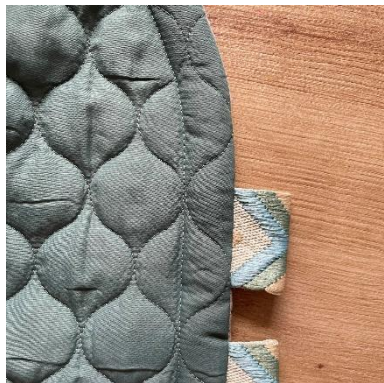
8, Části po obvodu sešijeme.



9, Průramkem vestu přetočíme.



10, Srovnáme. Cca 2 cm od okraje obvod prošijeme.



11, Průramky založíme dovnitř a sešijeme

